

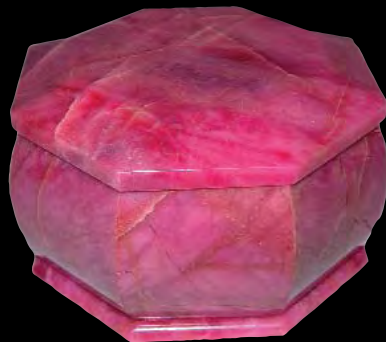
В ПОИСКАХ КРАСОТЫ

Высокое качество и удивительное разнообразие — вот первое впечатление от знакомства с произведениями искусства компании «Джемс Арт Студио» (*Gems Art Studio*). Разнообразие ассортимента изделий, стилей и техники исполнения, а также используемых материалов удовлетворит самый тонкий вкус и любые запросы. Здесь и мозаичные панно — от традиционных пейзажей до урбанистических картин современного Нью-Йорка, и настольные часы, вазы и канделябры в стиле ретро, и кофейные столики, и шахматные дизайнерские комплекты, и строгие до аскетизма, но от этого еще более прекрасные различные шкатулки...

Недаром Константин Либман основатель и президент компании говорит, что в работе «Джемс Арт Студио» нет приоритетов ни в материале, ни в характере изделий, а есть постоянный творческий поиск... Впрочем и сама жизнь Константина Либмана — неустанный творческий поиск. Его юность связана с большим спортом. Он был представителем блестящей школы фехтовальщиков-саблистов ЦСКА. Уехав в Соединенные Штаты Америки, в составе известного спортивного клуба (New York Athletic Club) неоднократно становился чемпионом и призёром чемпионатов Нью-Йорка, выступал за Россию и за США на турнирах кубка мира, работал тренером. Затем с возрастом, как и многие спортсмены, сменил род деятельности и навигировал совершенно новую для него область торговли стал торговым брокером, поставившим в Россию всё, на что возникал спрос.

Тогда-то для нестандартных подарков деловым партнерам он стал привозить из России незатейливые «насыпные» уральские мозаики. Неожиданно оказалось что американцы полюбили эти оригинальные изделия, и мозаики начали пользоваться большим успехом. Но обладая врождённым талантом художника и тонким вкусом, Константин не мог быть удовлетворён их качеством, и постепенно он пришел к мысли о создании собственного производства.

В небольшом уральском городке он собрал талантливых художников и профессиональных мастеров, с которыми и открыл камнерезную мастерскую. Сначала делали простые недорогие вещи: рамки, подсвечники, настольные приборы, небольшие мозаики. Затем стали копировать старинные сложные работы. А уже изучив маркет и увеличив базовый капитал, смогли





приступить к созданию настоящих произведений искусства.

Поворотным моментом в осознании смысла нового дела Константин считает свой первый приезд на международную каменную выставку в Тусон. Там его захватила особая атмосфера, создаваемая содружеством людей влюбленных в камень, живущих его душой и красотой. Большую роль в формировании художественных навыков и понимания материала Константина сыграли его коллеги-профессионалы Александр Агафонов и Геннадий Осьмеркин, которых он считает своими учителями.

Сегодня Константин Либман и президент, финансист, и менеджер, и главный художник компании “Джемс Арт Студио”. Он не только знакомит мир с изделиями русских камнерезов из российских материалов, но и расширяет их творческие горизонты, привозя для работы уникальное минеральное сырье из других стран. Можно бесконечно перечислять названия камней, которые используются в изделиях “Джемс Арт Студио”: это и агаты Бразилии и Мадагаскара, и яшмы знаменитых месторождений Урала с их неповторимым рисунком и богатейшей цветовой палитрой, и малахит Центральной Африки, и уникальный камень Прибайкалья чарроит, и знаменитый руинный мрамор Италии, и амазонит Кольского полуострова, и окаменелое дерево Киргизии, и тигровое железо Австралии, и множество других кристаллов и полудрагоценных камней из различных уголков мира.

Отбирая материал для будущих произведений искусства, Константин руководствуется двумя критериями – красота и качество. Они же служат основой для оценки законченных работ. Произведения “Джемс Арт Студио” можно найти в частных коллекциях многих стран мира и в нескольких Российских музеях. “То, что создано природой, не повторить руками. Поэтому вмешательство в ее творчество должно быть минимальным”, считает Константин Либман. Этому принципу как нельзя лучше соответствуют представленные здесь шкатулки.

На фотографиях – шкатулки, выполненные компанией “Джемс Арт Студио” (“*Gems Art Studio*”) из различных поделочных и декоративных камней: амазонита, малахита, нефрита, агата, родонита, мрамора и яшмы.

Фото Михаила Лейбова
и Ивана Константинова